

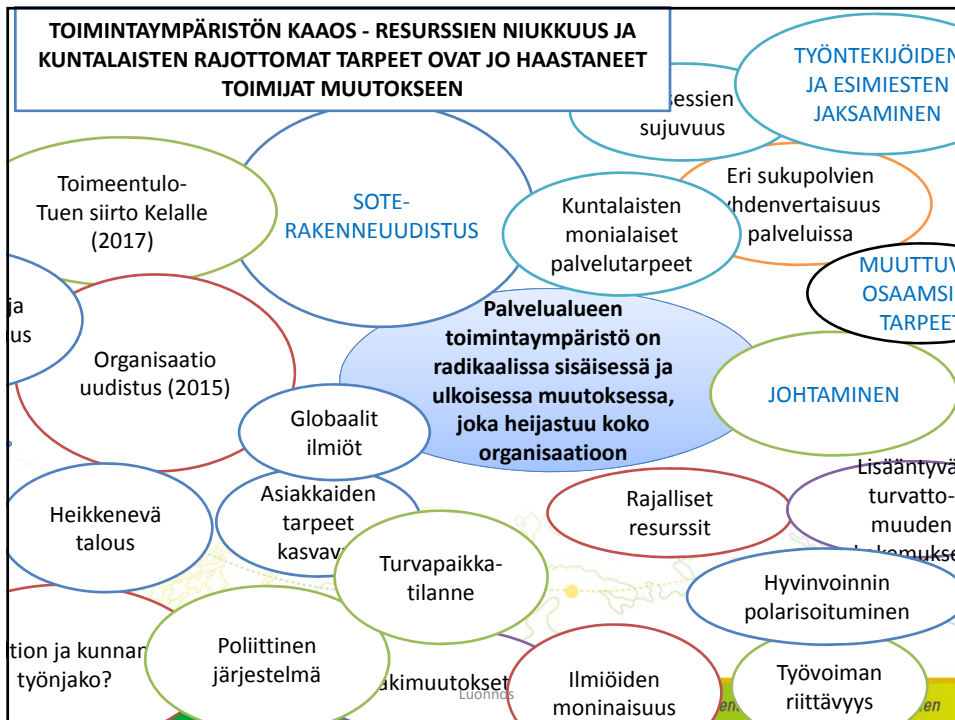


Rovaniemi

# Osaaminen muutoksessa avain tulevassa Sotessa – seminaari 15.4.2016

Työelämän laatu ja johtaminen muutoksessa

*Arktisuudesta ammentaen - hyvää elämää edistäen*



**TOIMINTAYMPÄRISTÖN KAAOS HAASTAA UUDISTUMAAN**

- Yhteiskunnallinen paradigma on muutoksessa (julkisesti tuotetuista sote-palveista monitoimijuuteen kilpailuneutraaliteetti -periaatteen mukaisesti).
- Osana yhteiskunnan muutosta Sote-rakenneuudistus tulee heijastumaan kaikkeen toimintaan yhteiskuntaa säätelevien normien kautta; lainsäädäntö, vallitseva politiikka (arvot , tavoitteet) ja talouden reunaehdot tuovat siihen oman lisänsä.
- Muutoksen voima pakottaa kaikkia toimijoita pohtimaan toiminnan sisältöjä ja lähtökohtia uusiin mahdollisuuksiin nähden.
- Keskiöön nousee henkilöstölähtöinen kilpailukyky; työhyvinvointi ja tuottavuus kulkevat käsikädessä
- Olennaista on keskittyä asioihin, joilla on merkitystä ja ymmärtää toiminnan lainlaisuudet
- Sosiaalityöntekijöiden ja muiden sosiaalialan ammattilaisten osaaminen ja asiantuntemus tulee kyetä paremmin hyödyntämään eri konteksteissa. Esimerkiksi sosiaalityöntekijöillä on koulutuksen kautta jo lähtökohtaisesti ymmärrys, osaaminen ja asiantuntijuus yhteiskunnan muutoksiin ja miten ne vaikuttavat yksilö-yhteiskunta-tasolla.

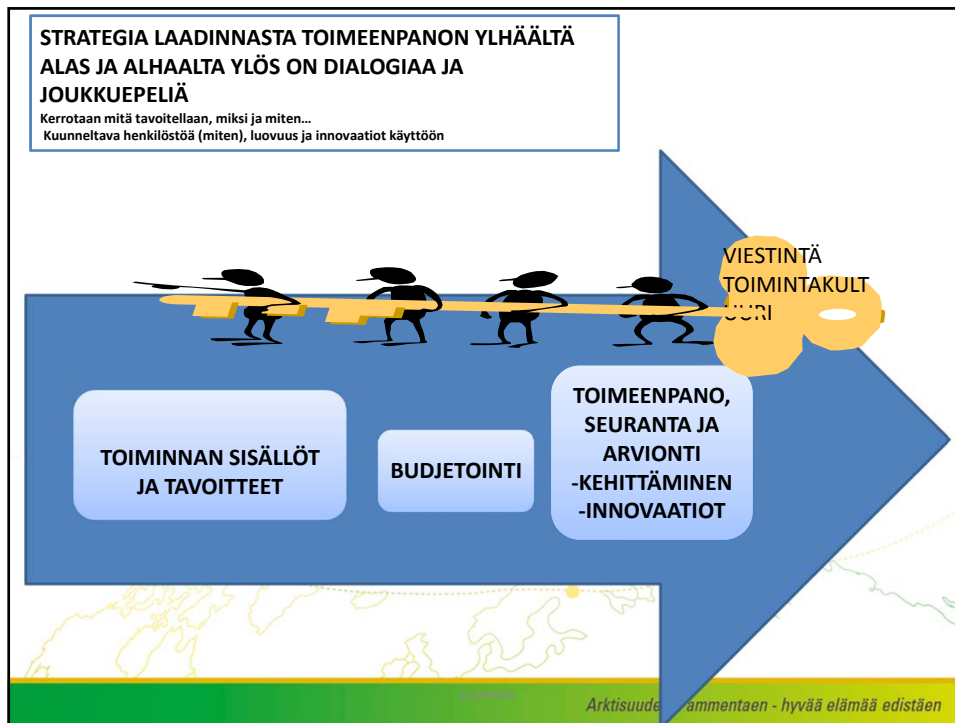
Arktisuudesta ammentaen - hyvää elämää edistäen


**MUUTOS EDELLYTTÄÄ ORGANISAATION TAVOITTEIDEN KIRKASTAMISTA JA UUDENLAISTA JOHTAJUUTTA JOKA TASOLLA**

**Organisaatiolla (palvelukokonaisuudet ja prosessit) on oltava toiminnan pohjaksi selkeät strategiset tavoitteet, jotka suuntaavat toimintaa.**

- Onko organisoitumisen tapa ja rakenne sellainen, että se tukee strategian toteuttamista?
- Toimivatko tällä tavalla organisoidut henkilöt samaan suuntaan?
- Onko roolit ja tehtävät selkeitä, mutta riittävän joustavia, niin että kaikki organisaation osaset menevät samaan suuntaan ja tekevät strategian suuntaisia tekoja?
- Onko palvelut/-kokonaisuudet sellaisia, jotka tulevat tavoitteiden saavuttamista.
- Miten digitalisaatio (sähköiset palvelut, virtuaaliset palvelut, hyvinvointiteknologia) muuttavat ajattelua ja tapaa toimia?
- Dialogi ja vaihtoehdotiset strategiat. Työntekijöiden työn tekemisen kautta tulevat uudet näkökulmat, jotka tukevat organisaatiota tavoitteiden toteutumisessa ja kehittämisessä.

Arktisuudesta ammentaen - hyvää elämää edistäen

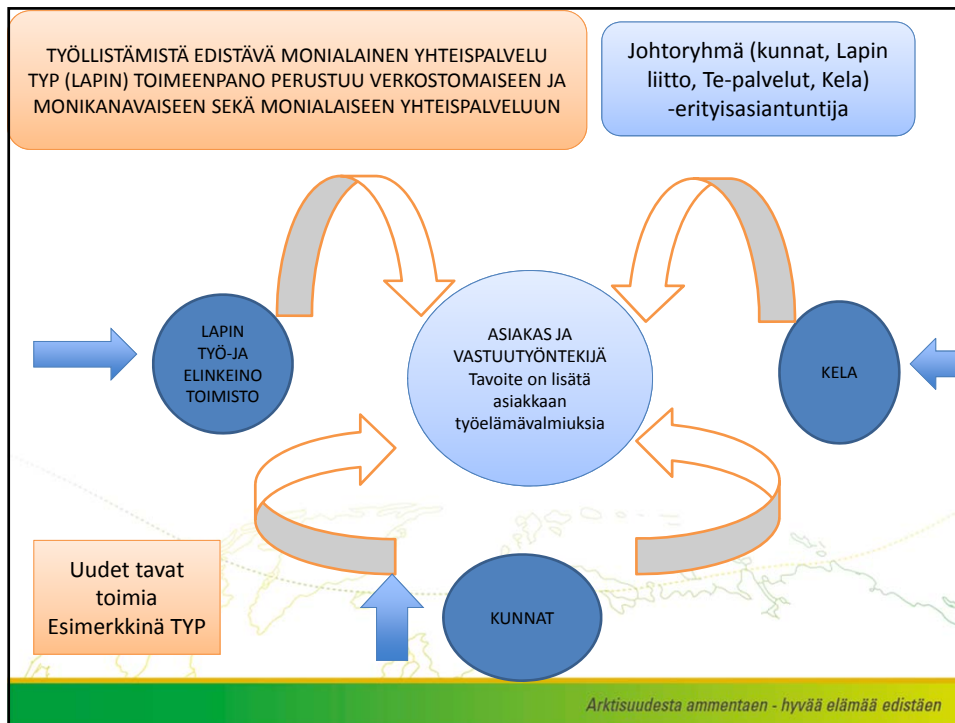



 **Rovaniemi**

**Muutoksen johtaminen on ihmisten, monialaisten tiimien ja verkostojen johtamista/valmentamista digitalisoituvassa ja nopeasti muuttuvassa toimintaympäristössä**

- Julkisella sektorilla on hyvin vähän pohdittu henkilöstön merkitystä aineettomana tuotannontekijänä: fyysinen/emotionaalinen turvallisuus, yhteenkuuluvuus/identiteetti ja päämäärät/luovuus-ulottuvuudet.
- Palveluammateissa, työpanoksen suhteellinen merkitys on suurempi kuin esimerkiksi teollisilla aloilla, jossa materiaali ja energiapanokset tai pääoman merkitys on ollut perinteisesti suurempi kuin henkilöstön työpanos.
- Oleellista on keskittyä tekoihin, joilla on merkitystä. Toiminnan ongelmat tulevat usein esille alhaalla asiakastyötekevien tasolla. Tästä näkökulmasta ongelmia tulisi myös lähteä ratkomaan.
- Tuottavuuden kehittämisen pääpaino tulisi olla henkilölähtöistä. Tyytyväinen henkilö on tuottavampi ja tehokkaampi (sote-uudistus – 3 miljardin kestävyysvaje). Vaarana on, että henkilöstön suorituskyvyn ja hyvinvoinnin laskun myötä tuottavuus voi entisestään heikentyä
- **Yhteenkuuluvuuden tunnetta sekä ammatillista identiteettiä on kyettävä luomaan ja ylläpitämään organisaation koskevista isoissa muutoksissa. Painopiste siirtyy yhä enemmän verkostomaisiin, digitalisoituihin palveluprosesseihin, jotka toteutetaan monikanavaisesti.**


Arktisuudesta ammentaan - hyvää elämää edistäen



 **Rovaniemi**  
**SOSIAALI- JA TERVEYDENHUOLLON RAKENNEUUDISTUS – SOSIAALITYÖN ASiantuntijuus JA PAIKKA, LÖYTYKÖ PROFESSIONILLE TILAA JA YMMÄRRYSTÄ?**

- Keskustelun sisällöt ovat pitkälle pohjautuneet terveydenhuollon ja talouden näkökulmiin
- Valmistelussa tulee ehdottomasti kiinnittää huomio sosiaalipalveluiden ydinkysymyksiin sekä siihen että sosiaalityön monialainen asiantuntijuus on mukana joka tasolla sote-valmisteluissa ja pohdintoissa.
- Sosiaalityön profession keskiössä on yhteiskunnallinen asiantuntijuus ja ymmärrys. Miten yhteiskunnan rakenteet tai toimintatavat luovat ja ylläpitävät esim. syrjäytymistä, miten asukkaisen asuin ja toimintaympäristöä tulisi kehittää ongelmien ehkäisemiseksi, mitä tulisi huomioida kun palvelukokonaisuuksia kehitetään jne.
- Yksilötasolla sosiaalityö on muutostyötä ja ohjausta tilanteessa, jossa yksilöllä/perheellä on sosiaalinen ongelma. Taustalta löytyy yhteiskunnan rakenteesta ja yksilön valinnoista johtuvien ristiriitoja, huolenpidon tarpeita, joita yksilö ei osaa tai kykene ratkomaan itse/läheistensä kanssa.
- Sote-tavoite: 'palveluita ja toimenpiteitä voidaan joustavasti ja oikea- aikaisesti yhdistää asiakkaan tarpeisiin mahdollisimman vaikuttavasti, yksittäisistä palveluista tarvittaessa tarkoituksenmukaisiin palvelukokonaisuuksiin, verkostomaisessa rakenteessa', niin tästä näkökulmasta sosiaalityön asiantuntijuudelle on kysyntää!

Arktisuudesta ammentaen - hyvää elämää edistäen


 **Rovaniemi**

**Sosiaali- ja terveydenhuollon erityinen tehtävä – palveluintegraation haaste on erityisen tuen tarpeessa olevat asiakkaat!**

- Tulee varmistaa etteivät resursseiltaan heikoimmassa asemassa olevat kuntalaiset jää vailla yhteiskunnan tukea ja että tuki vastaa asiakkaan tarpeisiin ja että tuki/palvelut ovat järkevästi toteutettu/koordinoitu.
- Vaikeassa elämäntilanteessa ja heikommassa asemassa olevien asiakkaiden ja ammattilaisten yhteistoimintaan perustuvaa toimintakulttuuria tulee vahvistaa ja luoda yhteiset toimintamallit.
- Sosiaalityön asemaa tulee vahvistaa, jotta voidaan aidosti vastata tuleviin haasteisiin.

**Palveluintegraation, sosiaalipalveluiden näkökulmasta, erityisen haaste on turvata yhteistyösuhteiden, verkostojen ja rakenteiden säilyminen kunnan perustoiminnoiksi jääviin toimintoihin (mm. nuoriso-, kulttuuri-, liikunta-, opetus-, koulu- ja asuntotoimi, kaavoitus jne), paikallisiin yhteistyökumppaneihin (3. sektori, srk, itseohjautuvat toimijat/ruohonjuuritason toiminta jne) ja muihin viranomaisiin (poliisi, te-palvelut?jne).**

- Kaiken tekemisen tarkoituksena on vahvistaa asiakkaan voimavaroja selvittää paremmin omasta arjestaan ja osallistua lähiyhteisön toimintaan omien kykyjensä mukaisesti.



*Arktisuudesta ammentaen - hyvää elämää edistäen*

<b>SOSIAALITYÖN MONIALAINEN ASiantuntijuus KÄYTTÖÖN ERI ULOTTUUVUKSILLA SOTE-UUDISTUKSESSA</b>			
<b>Yhteiskunnallinen asiantuntijuus ja ymmärrys</b>	<b>Organisaatoris-hallinnollinen asiantuntijuus</b>	<b>Moniammatillinen asiantuntijuus</b>	<b>Muutosasiantuntijuus</b>
<ul style="list-style-type: none"> <li>- Asioita ja ilmiöitä tarkastellaan sosiaalisen näkökulman ja viitekehyksen kautta (mm. lait, arvot, politiikka, rakenteet ja niiden vaikutukset)</li> <li>- Vahva yhteiskunnallinen tietoperusta</li> </ul>	<ul style="list-style-type: none"> <li>- Palvelu- ja etuusjärjestelmät</li> <li>- Paikalliset toimintajärjestelmät</li> <li>- Palveluprosessien johtaminen</li> <li>- Rajapinnat jne.</li> </ul>	<ul style="list-style-type: none"> <li>- Moniammatillisuus ja –alaisuus</li> <li>- Verkostot</li> <li>- Dialogisuus</li> <li>- Palveluprosessien johtaminen</li> <li>- Sote-rajapinnat + muut rajapinnat jne.</li> </ul>	<ul style="list-style-type: none"> <li>- Asiakas- ja asiantuntijatyö</li> <li>- Toimijuuden vahvistuminen (osallisuus, voimaantuminen)</li> <li>- Sosiaalinen toimintakyky ja sen arvioiminen, kuntoutus jne.</li> </ul>
<b>TUTKIMUS- JA KEHITTÄMISOSAAMINEN</b>			

# Kiitos

